



**Tian Gombau**

companyia de teatre

# MES NOUVELLES CHAUSSURES

FICHE TECHNIQUE



TIAN GOMBAU-Companyia de teatre

Camí primer canal, 15, A-1

12100 Castelló de la Plana-ESPAGNE

Telf.: +34-964.284.991 / +34-630.069.109

[teatre@homedibuixat.com](mailto:teatre@homedibuixat.com) / [www.homedibuixat.com](http://www.homedibuixat.com)

# OPTIONS D'ESPACE

## 1) SCÉNOGRAPHIE ET PUBLIC AU MÊME NIVEAU

- \* Mesures espace scénique : 4,50 m. large x 4,50 m. profondeur x 2,50 m. de hauteur (mesures adaptables)
- \* Mesures espace public: 6 m x 6 m (minimum)
- \* L'organisation devra prévoir 40 chaises
- \* La compagnie pourra amener des moquettes pour asseoir quelques enfants par terre et des petits bancs pour créer un petit gradin et améliorer la visibilité. Consulter.

## 2) A L'ITALIENNE-Scenographie sur scène et public au parterre. Recommandé pour des petites salles, idéal avec gradins.

- \* Mesures scène: 4,50m large x 4,50m profondeur x 2,50m hauteur

# POUR LES DEUX ESPACES

- Fond noir
- Sol lisse (si possible, noir)

### ÉCLAIRAGE:

- Voir PLAN DE FEU a continuation
- Noir dans la salle
- 1 technicien de la salle pour le montage et les représentations (si la compagnie doit venir avec un technicien, consulter. Cette dépense serait ajoutée au devis).

### SON:

- Aporté par la compagnie
- 1 prise de 220 v. près de l'espace scénique
- L'organisation facilitera à l'acteur un microphone sans fil (discret) si les représentations ont lieu dans une grande salle.

# MONTAGE / DÉMONTAGE

MONTAGE: 2h (prévoir 3 heures avant le début de la première représentation)

DÉMONTAGE: 1h

## DURÉE DU SPECTACLE

Durée: 35 min

Minimum 25 min entre chaque représentation

## JAUGE RECOMMANDÉE

75 enfants + accompagnateurs lors de représentations scolaires

100 spectateurs lors de représentations familiales

## AUTRE

- + Un fer à repasser
- + Eau courante et douche avec eau chaude (dans la mesure du possible)
- + 1 personne pour aider à charger, décharger ainsi qu'au montage et au démontage
- + Technicien éclairage pour le montage et le service des représentations. Si la salle n'a pas de technicien, merci de consulter la compagnie.
- + Une bouteille d'eau de 1'5 litre.

## VÉHICULE

Furgon Volkswagen Caravelle

Immatriculé: 0847JXL

Couleur: Bleu

Longueur: 4,890 m

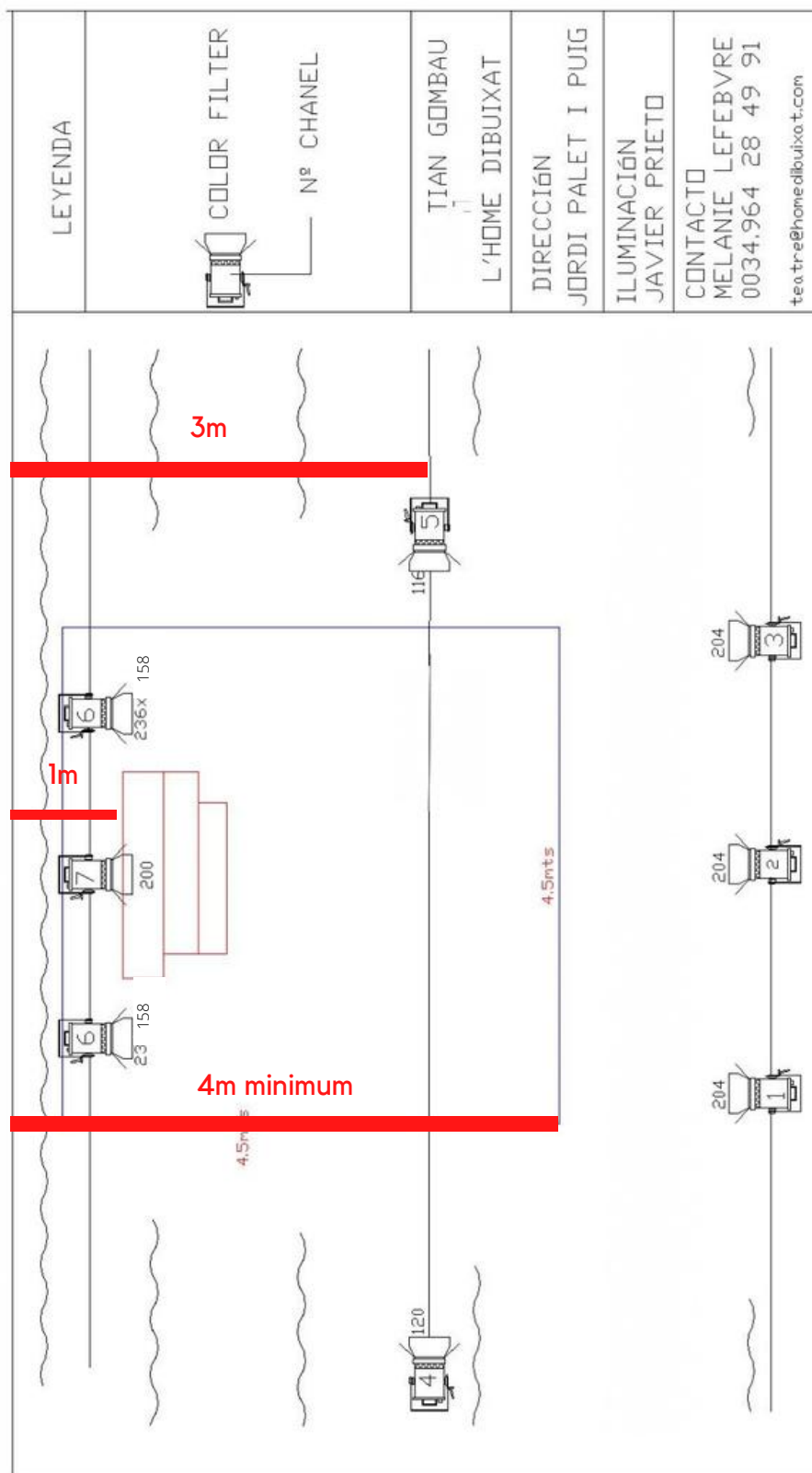
Largeur: 1.904 m

Auteur: 1,969 m

## CONTACT EN TOURNÉE

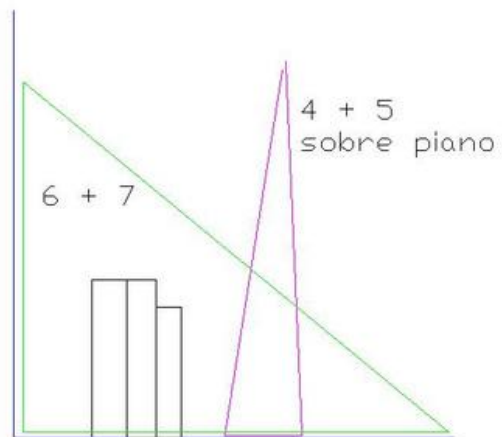
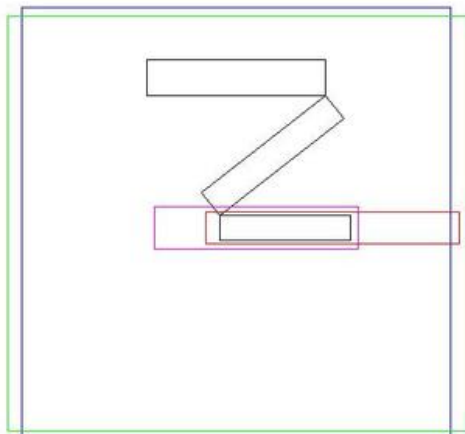
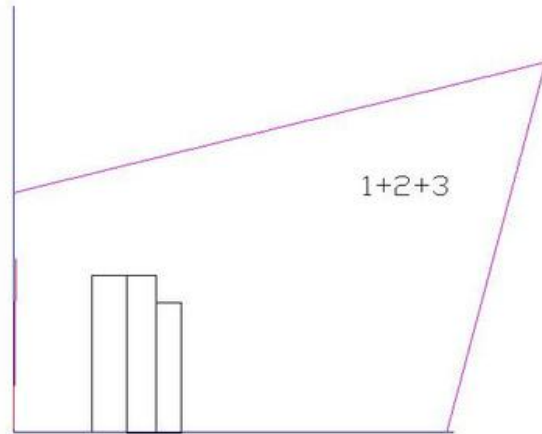
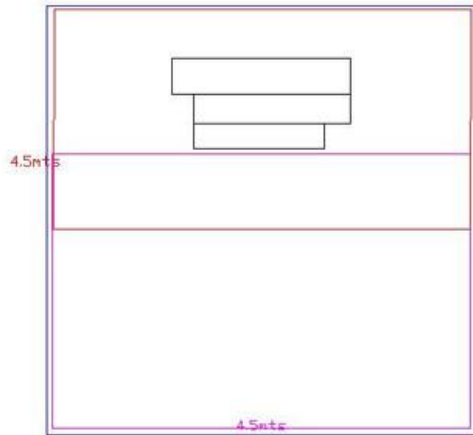
Tian Gombau: +34-630.069.109

# ÉCLAIRAGE MES NOUVELLES CHAUSSURES



\*PC 4 et 5 = SI POSSIBLE DÉCOUPES

# PLAN DE FEU MES NOUVELLES CHAUSSURES



MES NOUVELLES CHAUSSURES, *feuilles magiques*. CONDUITE.

|   | PRÉVENTION  | PIED EXÉCUTION   | TEMPS secondes  | CANAUX / NIVEAUX    | EFFETS                     |
|---|---|--|---|---------------------|----------------------------|
| 1 | ANNONCE ENTRÉE DU PUBLIQUE  | AVANT L'ENTRÉE DU PUBLIC   | 1   | 1+2+3/30            | ENTRÉE PUBLIC              |
| 2 | FIN DE LA PRÉSENTATION  | TIAN RENTRE SUR L'ESPACE DE JEU  | 3   | 1+2+3/80 6/75       | ÉCLAIRAGE GÉNÉRAL          |
| 3 | MINI MARIONNETTE DESCEND LA RAMPE CENTRALE. TIAN SE MET UN BONNET ORANGE.   | TIAN DÉPLIE LE CLAVIER DU PIANO  | 10  | 1/35 4+5/F          | SCÈNE PIANO-MER            |
| 4 | REPLIE LE CLAVIER DU PIANO. TIAN ENLÈVE SON BONNET ORANGE.                  | TIAN COMMENCE À FERMER LA BOÎTE PIANO  | 10  | 1+2+3/80 6/75       | ÉCLAIRAGE GÉNÉRAL          |
| 5 | PASSERELLES EN FORME DE V   | DÉPLOIE LA TOILE MARRON  | 3   | 1+2+3/70 4+5/60 7/F | MARÉCAGE                   |
| 6 | TIAN LAISSE LA BOÎTE RIDEAU ET LA BOÎTE FENÊTRE AUX VOLETS VERTS AU VILLAGE | ALLUME LUMIÈRE BOÎTE PIANO   | 40  | 1+2+3/35 7/F        | VILLAGE DE VINARÒS LA NUIT |
| 7 | TIAN MET SES PANTOUFLES   | TIAN S'AVANCE ET COMPTE, « 1, 10, 100... ET COMBIEN DE BOÎTES A CHAUSSURES?» | QUAND TIAN COMMENCE À COMPTER, DIMINUER LENTEMENT L'INTENSITÉ JUSQU'À OBTENIR L'OBSCURITÉ TOTALE UNE FOIS OUVERTE LA BOÎTE ILLUMINÉE. |                     | NOIR FINAL                 |
| 8 | REMERCIEMENTS   | SALUTATIONS  |   | 1+2+3/80 6+7/F      | SALUTATIONS                |