

"SABATES NOVES"

FITXA TÈCNICA



TIAN GOMBAU-Companyia de teatre

Camí primer canal, 15, A-1

12100 Castelló de la Plana-ESPANYA

Telf.: +34-964.284.991 / +34-630.069.109

teatre@homedibuixat.com / www.homedibuixat.com

OPCIONES D'ESPAI

1) ESCENOGRAFIA I PÚBLIC AL MATEIX NIVELL

Mesures espai escenografia : 4,50m. d'ample x 4,50m. de fons x 2,75m. d'altura
(Mesures adaptables)

Mesures espai públic: 6 m x 6 m (mínim)

L'organització aportarà 40 cadires i la companyia aportarà moquetes i banquetes (si es necessari).

2) A LA ITALIANA-Escenografia a l'escenari i públic al pati de butaques.
Recomanat per a sales petites, ideal amb grades

Mesures escenari: 4,50m d'ample x 4,50m de fons x 2,75m d'altura

PER ALS DOS ESPAIS

- Càmera negra o fons negre.
- Terra llis (si pot ser negre).

IL·LUMINACIÓ:

- Veure PLANOL LLUMS, ENFOCAMENT I FULLES MÀGIQUES a continuació
- 1 tècnic de llum pel muntatge i les funcions. Si la sala no té tècnic, consultar a la companyia. Si la companyia ha de portar tècnica, aquesta despesa s'afegiria al pressupost.
- Foscor a la sala

SO:

- Aportat per la companyia
- 1 presa de 220 v. prop de l'espai escènic

MUNTATGE / DESMUNTATGE

MUNTATGE: 2h (prever mínim 3h abans de la primera representació)

DESMUNTATGE: 45 min

DURADA DE L'ESPECTACLE

DURADA: 35 min

Mínim 25 min entre cada funció

AFORAMENT RECOMANAT

75 xiquets/es + mestres i acompanyants en funcions escolars

100 espectadors en funcions familiars

ALTRES

+ 1 persona per a càrrega, descàrrega, muntatge i desmuntatge.

+ Aigua corrent i dutxa amb aigua calenta (en la mesura del possible).

+ Una botella d'aigua de 1'5 litre.

DADES VEHICLE COMPANYIA

Furgoneta Volkswagen Caravelle

Matricula: 0847JXL

Color: azul

Largo: 4,890 m

Ancho: 1.904 m

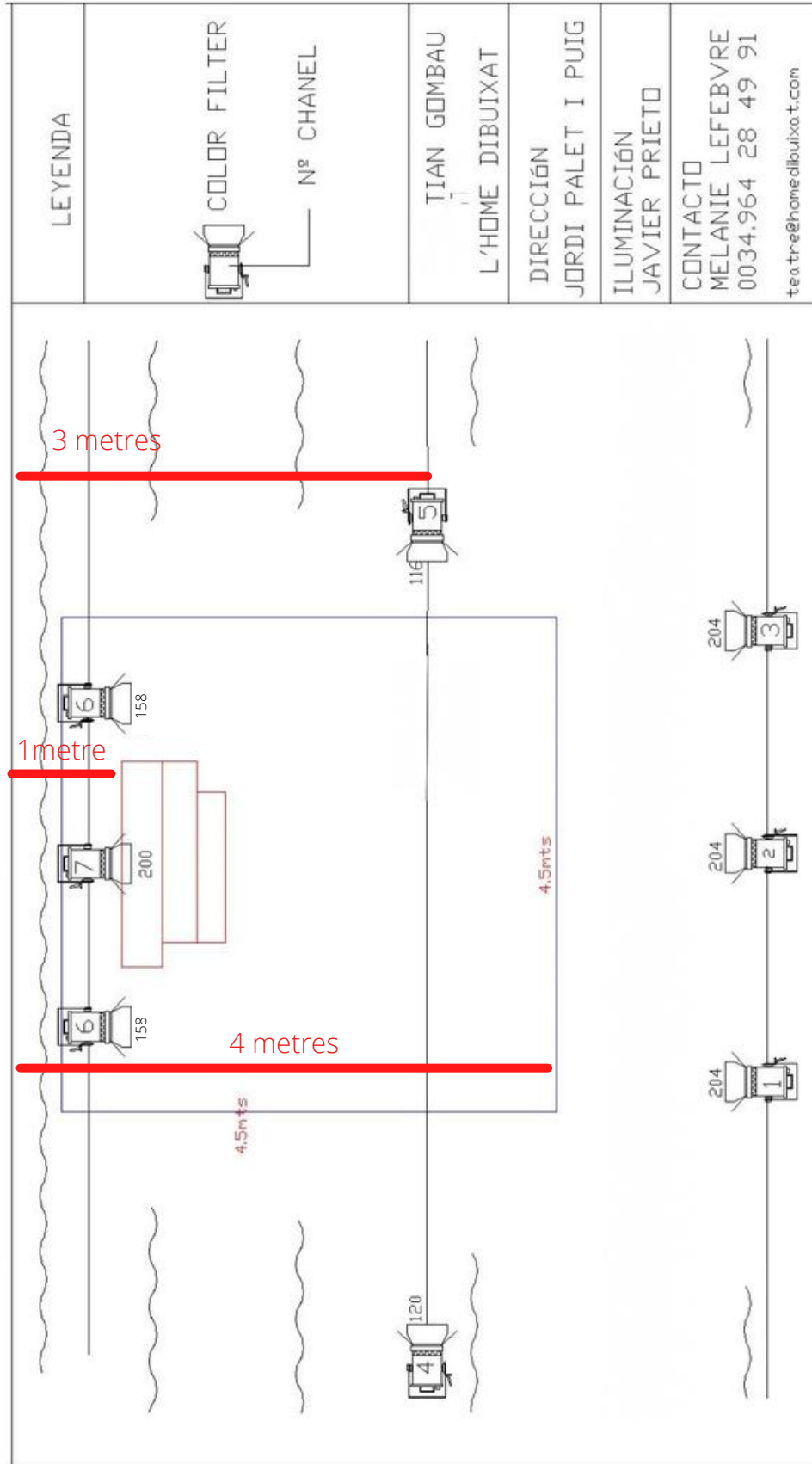
Alto: 1,969 m

CONTACTE EN GIRA

Tian Gombau: +34-630.069.109

PLANOL DE LLUMS

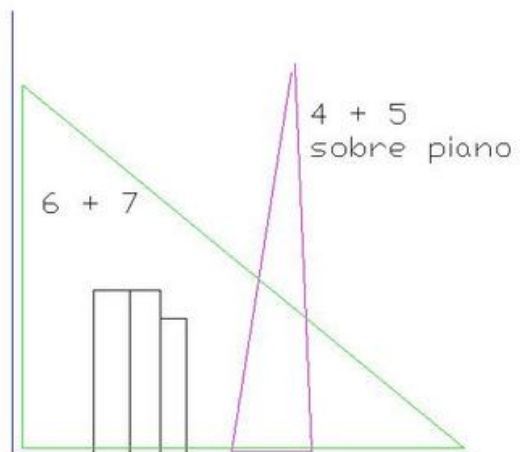
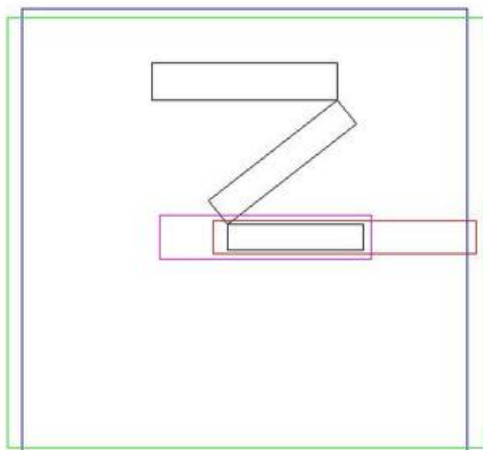
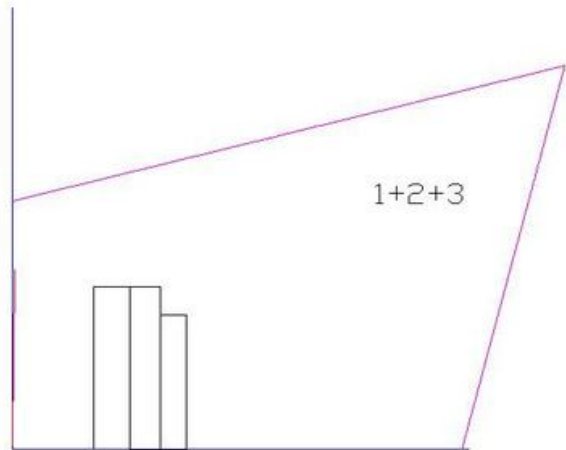
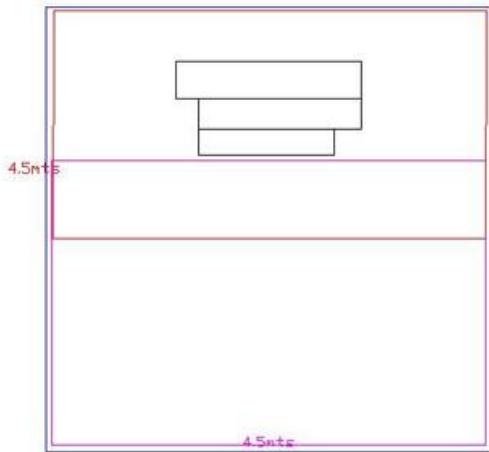
PARET DE FONS



PÚBLIC

*Millor si els PC 4 i 5 són RETALLS

ENFOCAMENT



Sabates noves. Fulles màgiques. Efectes

	PREVENIÓ	PEU EXECUCIÓ	TEMPS segons	CANALS / NIVELLS	EFFECTE
1	AVIS OBERTURA SALA	ABANS ENTRADA PÚBLIC	1	1+2+3/30	ENTRADA PÚBLIC
2	S'ACABA PRESENTACIÓ	ENTRA TIAN A L'ESPAI ESCÈNIC	3	1+2+3/80 6/75	LLUM GENERAL
3	MINI TITELLA BAIXA RAMPA CENTRAL. TIAN ES POSA UN CAPELL TARONJA.	ESTIRA TECLES PIANO	10	1/35 4+5/F	ESCENA PIANO-MAR
4	REPLEGA TECLAT PIANO. TIAN ES LLEVA EL CAPELL TARONJA.	TIAN COMENÇA A TANCAR CAPSA PIANO	10	1+2+3/80 6/75	LLUM GENERAL
5	PASSAREL·LES EN FORMA DE V	ESTIRA LA TELA MARRÓ	3	1+2+3/70 4+5/60 7/F	ARENES MOVEDISSES
6	DEIXA CAPSA PERSIANA I CAPSA FINESTRA VERDA AL POBLE	ENCÉN LLUM PIANO	40	1+2+3/35 7/F	VINARÒS LA NUIT
7	TIAN SE POSA LES PANTUFLES	TIAN VA CAP ENDAVANT I COMPTA 1, 10, 100... I QUANTES CAPSES DE SABATES.	QUAN TIAN OBRE CAIXA AMB LLUM, DISMINUIR INTENSITAT MANUALMENT FINS L'OBSCURITAT		FOSC FINAL
8	GLORIES	SALUTACIONS		1+2+3/80 6+7/F	SALUTACIONS