



Tian Gombau
companyia de teatre

ZAPATOS NUEEVOS

FICHA TÉCNICA



TIAN GOMBAU-Companyia de teatre

Camí primer canal, 15, A-1

12100 Castelló de la Plana-ESPAÑA

Telf.: +34-964.284.991 / +34-630.069.109

teatre@homedibuixat.com / www.homedibuixat.com

OPCIONES DE ESPACIO

1) ESCENOGRAFÍA Y PÚBLICO AL MISMO NIVEL

Medidas espacio escénico : 4,50m. ancho x 4,50m. fondo x 2,75m. alto
(Medidas adaptables)

Medidas espacio público: 6 m x 6 m (mínimo)

La organización facilitará 40 sillas. La compañía traerá moquetas y banquitos para sentar a los niños.

2) A LA ITALIANA

Escenografía encima del escenario y público en al patio de butacas. Recomendado para salas pequeñas, ideal con gradas:

Medidas escenario: 4,50m ancho x 4,50m fondo x 2,75m alto

PARA LOS DOS ESPACIOS

-Cámara negra y suelo liso (si puede ser, negro).

ILUMINACIÓN:

-Ver PLANO DE LUCES, ENFOQUE Y HOJAS MÁGICAS a continuación

-Oscuridad en la sala

-1 técnico de luces de la sala para el montaje y las funciones (si la compañía tiene que venir con un técnico, consultar. Este gasto se incrementaría al presupuesto)

SONIDO

- Aportado por la compañía

-1 toma de 220 v. cerca del espacio escénico.

-Se facilitará un micrófono inalámbrico (discreto) para el actor en caso de actuar en una sala grande.

MONTAJE / DESMONTAJE

MONTAJE: 3h

DESMONTAJE: 1h

DURACIÓN DEL ESPECTÁCULO

DURACIÓN: 35 min

Mínimo 45 min entre cada función

AFORO RECOMENDADO

75 niñ@s + maestros y acompañantes en funciones escolares

100-110 espectadores en funciones familiares

OTRO

+ Agua corriente y ducha con agua caliente (en la medida de lo possible)

+ 1 persona para carga, descarga, montaje y desmontaje

+ Una botella de agua de 1,5 litro.

DATOS VEHÍCULO COMPAÑÍA

Furgoneta Volkswagen Caravelle

Matricula: 0847JXL

Color: azul

Largo: 4,890 m

Ancho: 1.904 m

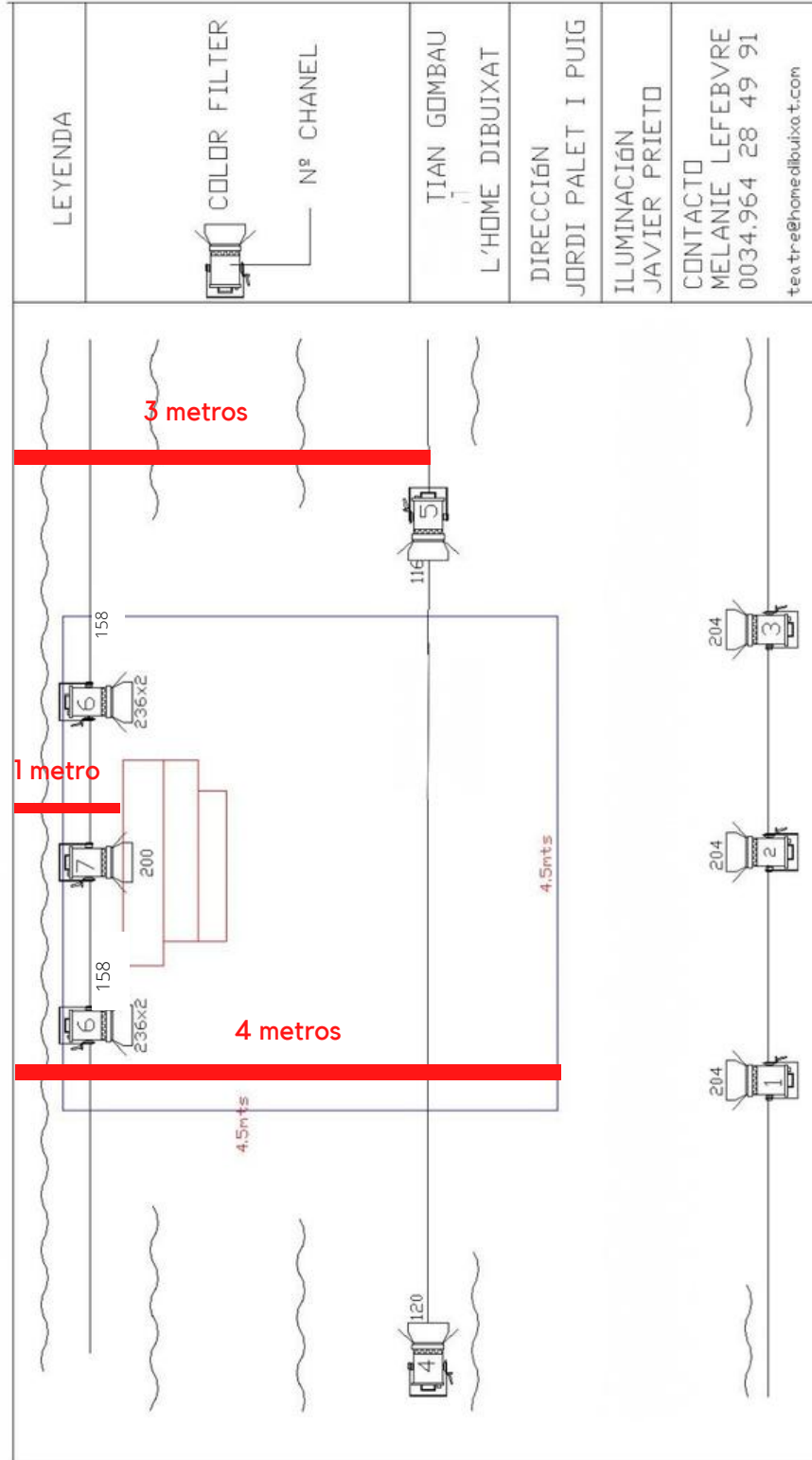
Alto: 1,969 m

CONTACTO EN GIRA

Tian Gombau: +34-630.069.109

PLANO DE LUCES ZAPATOS NUEVOS

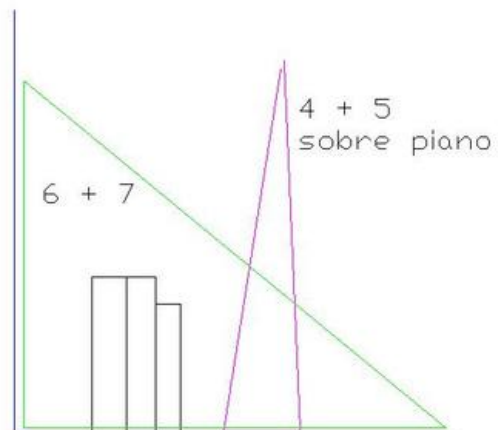
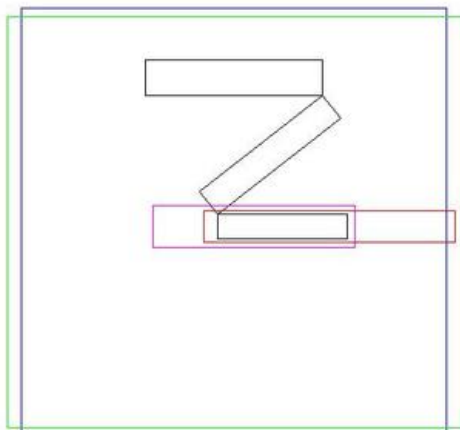
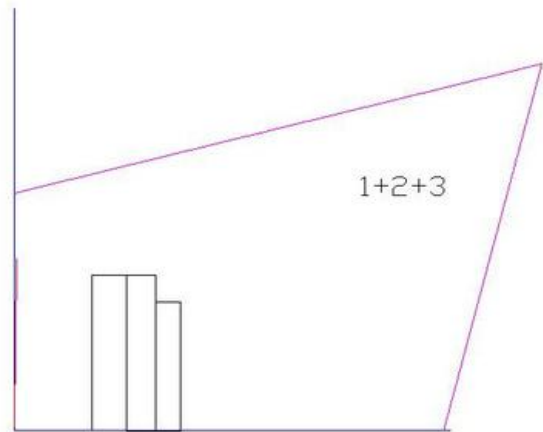
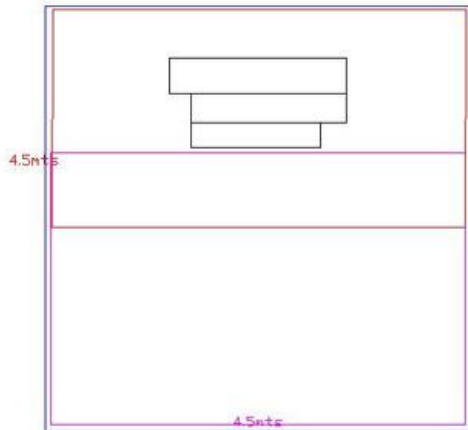
PARED DE FONDO



PÚBLICO

**Mejor si los Focos 4 y 5 son RECORTES*

ENFOQUE ZAPATOS NUEVOS



Sabates noves. Fulles màgiques. Efectes

	PREVENCIÓ	PEU EXECUCIÓ	TEMPS segons	CANALS / NIVELLS	EFFECTE
1	AVIS OBERTURA SALA	ABANS ENTRADA PÚBLIC	1	1+2+3/30	ENTRADA PÚBLIC
2	S'ACABA PRESENTACIÓ	ENTRA TIAN A L'ESPAI ESCÈNIC	3	1+2+3/80 6/75	LLUM GENERAL
3	MINI TITELLA BAIXA RAMPA CENTRAL. TIAN ES POSA UN CAPELL TARONJA.	ESTIRA TECLES PIANO	10	1/35 4+5/F	ESCENA PIANO-MAR
4	REPLEGA TECLAT PIANO. TIAN ES LLEVA EL CAPELL TARONJA.	TIAN COMENÇA A TANCAR CAPSA PIANO	10	1+2+3/80 6/75	LLUM GENERAL
5	PASSAREL·LES EN FORMA DE V	ESTIRA LA TELA MARRÓ	3	1+2+3/70 4+5/60 7/F	ARENES MOVEDISSES
6	DEIXA CAPSA PERSIANA I CAPSA FINESTRA VERDA AL POBLE	ENCÉN LLUM PIANO	40	1+2+3/35 7/F	VINARÒS LA NUIT
7	TIAN SE POSA LES PANTUFLES	TIAN COMENÇA A COMPTAR 1, 10, 100...	QUAN TIAN COMENÇA A COMPTAR (1, 10, 100...) DISMINUÏR LENTAMENT INTENSITAT FINS A OBSCURITAT TOTAL QUAN TÉ LA CAIXA IL·LUMINADA OBERTA.		FOSC FINAL
8	GLORIES	SALUTACIONS		1+2+3/80 6+7/F	SALUTACIONS