



**Tian Gombau**  
L'HOMÉ DIBUIXAT

# "SABATES NOVES"

FITXA TÈCNICA



TIAN GOMBAU-L'HOMÉ DIBUIXAT

Camí primer canal, 15, A-1

12100 Castelló de la Plana-ESPANYA

Telf.: +34-964.284.991 / +34-630.069.109

[teatre@homedibuixat.com](mailto:teatre@homedibuixat.com) / [www.homedibuixat.com](http://www.homedibuixat.com)

# OPCIONES D'ESPAI

## 1) ESCENOGRAFIA I PÚBLIC AL MATEIX NIVELL

Mesures espai escenografia : 4,50m. d'ample x 4,50m. de fons x 2,75m. d'altura  
(Mesures adaptables)

Mesures espai públic: 6 m x 6 m (mínim)

L'organització aportarà 40 cadires i la companyia aportarà moquetes i banquetes (si es necessari).

**2) A LA ITALIANA**-Escenografia a l'escenari i públic al pati de butaques.  
Recomanat per a sales petites, ideal amb grades

Mesures escenari: 4,50m d'ample x 4,50m de fons x 2,75m d'altura

## PER ALS DOS ESPAIS

- Càmera negra o fons negre.
- Terra llis (si pot ser negre).

### IL·LUMINACIÓ:

- Veure PLANOL LLUMS, ENFOCAMENT I FULLES MÀGIQUES a continuació
- 1 tècnic de llum pel muntatge i les funcions. Si la sala no té tècnic, consultar a la companyia. Si la companyia ha de portar tècnica, aquesta despesa s'afegiria al pressupost.
- Foscor a la sala

### SO:

- Aportat per la companyia
- 1 presa de 220 v. prop de l'espai escènic

## **MUNTATGE / DESMUNTATGE**

MUNTATGE: 3h

DESMUNTATGE: 1h

## **DURADA DE L'ESPECTACLE**

DURADA: 35 min

Mínim 25 min entre cada funció

## **AFORAMENT RECOMANAT**

75 xiquets/es + mestres i acompanyants en funcions escolars

100 espectadors en funcions familiars

## **ALTRES**

+ 1 persona per a càrrega, descàrrega, muntatge i desmuntatge.

+ Aigua corrent i dutxa amb aigua calenta (en la mesura del possible).

+ Una botella d'aigua de 1'5 litre.

## **DADES VEHICLE COMPANYIA**

Furgoneta Volkswagen Caravelle

Matricula: 0847JXL

Color: azul

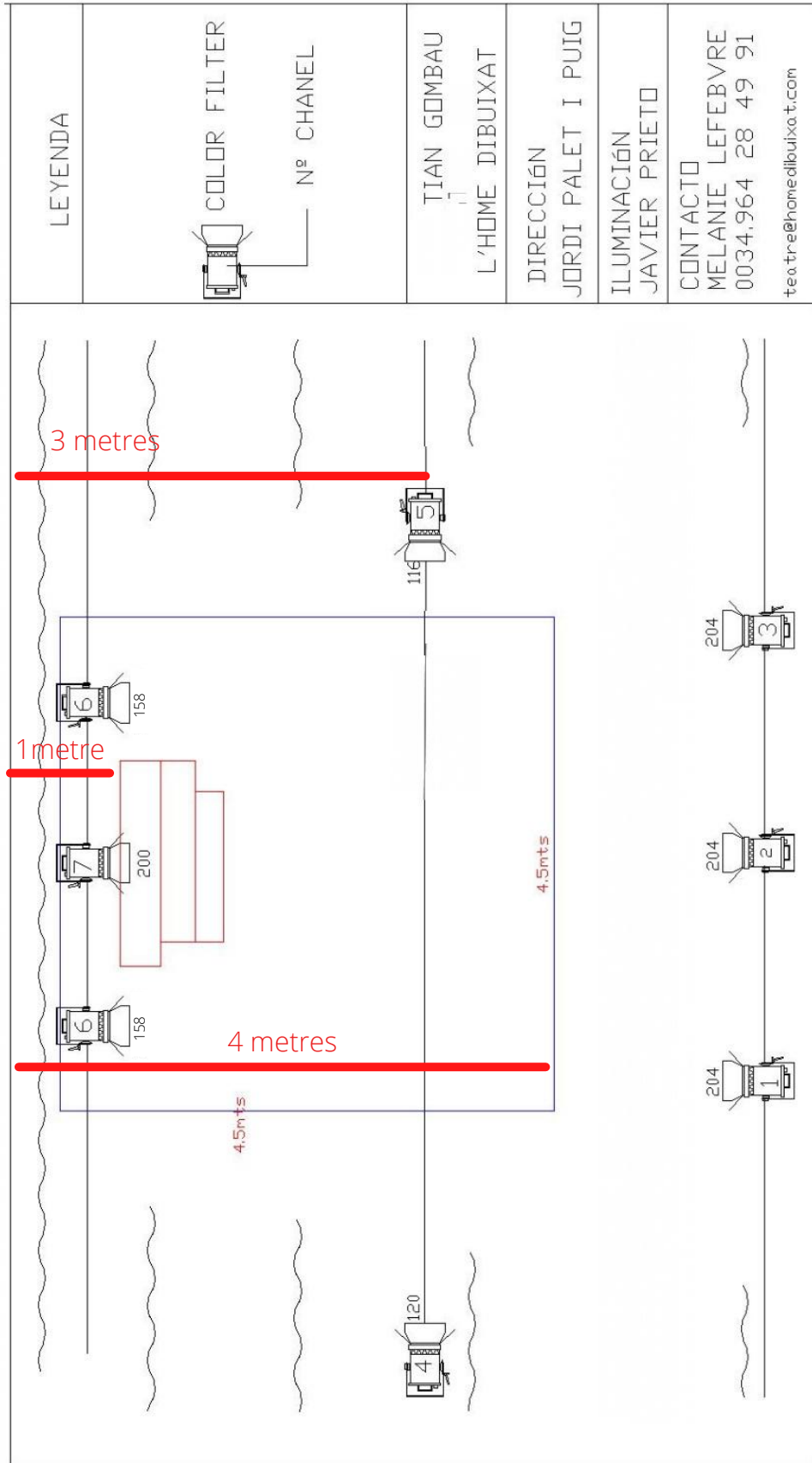
Largo: 4,890 m

Ancho: 1.904 m

Alto: 1,969 m

# PLANOL DE LLUMS

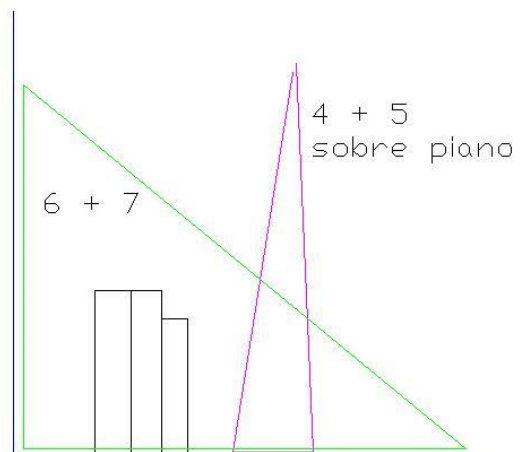
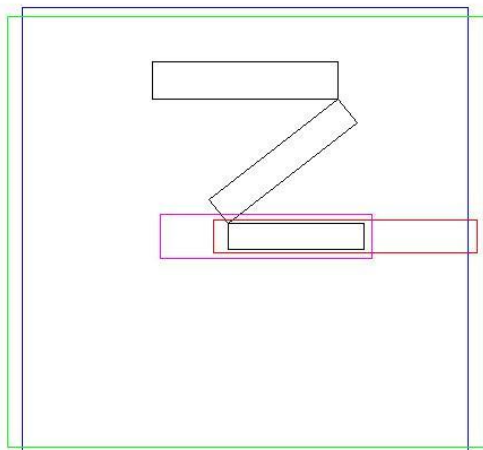
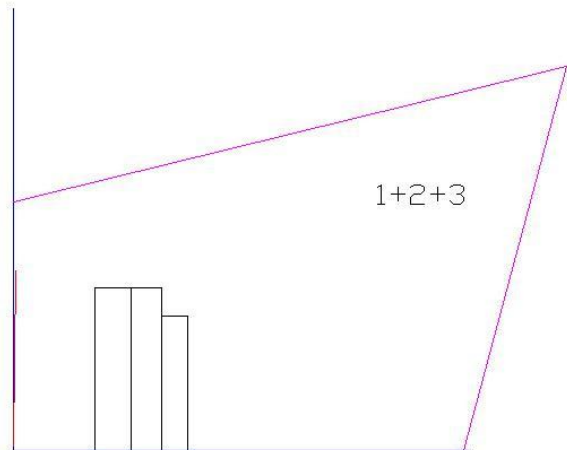
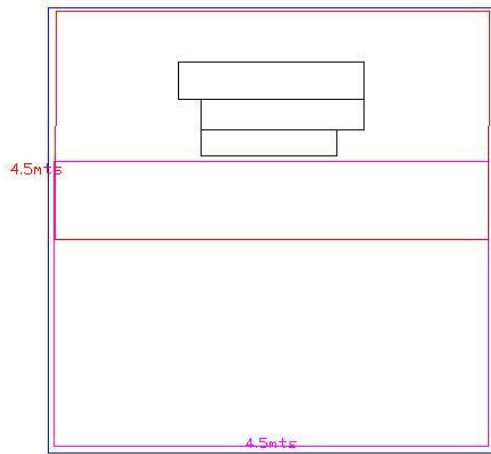
PARET DE FONS



PÚBLIC

\*Millor si els PC 4 i 5 són RETALLS

# ENFOCAMENT



## Sabates noves. Fulles màgiques. Efectes

	PREVENCIÓ	PEU EXECUCIÓ	CANALS / NIVELLS	TEMPS segons	EFFECTE
1	AVIS OBERTURA SALA	ENTRADA PÚBLIC	1+2+3/30	1	ENTRADA PÚBLIC
2	S'ACABA PRESENTACIÓ	ENTRA TIAN A L'ESPAI	1+2+3/80 6/75	3	LLUM GENERAL
3	MINI TITELLA BAIXA RAMPA CENTRAL. TIAN ES POSA UN CAPELL TARONJA.	ESTIRA TECLES PIANO	1/35 4+5/F	10	ESCENA PIANO-MAR
4	REPLEGA TECLAT PIANO. TIAN ES LLEVA EL CAPELL TARONJA.	TIAN COMENÇA A TANCAR CAPSA PIANO	1+2+3/80 6/75	10	LLUM GENERAL
5	PASSAREL·LES EN FORMA DE V	ESTIRA LA TELA marró	1+2+3/70 4+5/60 7/F	3	ARENES MOVEDISSES
6	TIAN DEIXA CAPSA TOTXO (PERSIANA) I CAPSA TERESETA (FINESTRA VERDA) AL POBLE	ENCÉN LLUM PIANO	1+2+3/35 7/F	40	VINARÓS LA NUIT
7	TIAN SE POSA LES PANTUFLES	TIAN VA CAP ENDAVANT I COMPTA 1, 10, 100... I QUANTES CAPSES DE SABATES.	MANUAL A FOSC QUAN TIAN OBRE CAIXA AMB LLUM		FOSC FINAL
8	GLORIES	SALUTACIONS	1+2+3/80 6+7/F		SALUTACIONS