



Tian Gombau
L'HOMME DIBUIXAT

"MES NOUVELLES CHAUSSURES"

FICHE TECHNIQUE



TIAN GOMBAU-L'HOMME DIBUIXAT

Camí primer canal, 15, A-1

12100 Castelló de la Plana-ESPAGNE

Telf.: +34-964.284.991 / +34-630.069.109

teatre@homedibuixat.com / www.homedibuixat.com

OPTIONS D'ESPACE

1) SCÉNOGRAPHIE ET PUBLIC AU MÊME NIVEAU

- * Mesures espace scénique : 4,50 m. large x 4,50 m. profondeur x 2,75 m. de hauteur (mesures adaptables)
- * Mesures espace public: 6 m x 6 m (minimum)
- * L'organisation devra prévoir 40 chaises
- * La compagnie pourra amener des moquettes pour asseoir quelques enfants par terre et des petits bancs pour créer un petit gradin et améliorer la visibilité.

2) A L'ITALIENNE-Scenographie sur scène et public au parterre. Recommandé pour des petites salles, idéal avec gradins.

- * Mesures scène: 4,50m ancho x 4,50m fondo x 2,75m alto

POUR LES DEUX ESPACES

- Fond noir et sol lisse (si possible, noir)

ÉCLAIRAGE:

- Voir PLAN DE FEU a continuation
- Noir dans la salle
- 1 technicien de la salle pour le montage et les représentations (si la compagnie doit venir avec un technicien, consulter. Cette dépense serait ajoutée au devis).

SON:

- Aporté par la compagnie
- 1 prise de 220 v. près de l'espace scénique
- L'organisation facilitera à l'acteur un microphone sans fil (discret) si les représentations ont lieu dans une grande salle.

MONTAGE / DÉMONTAGE

MONTAGE: 3h

DÉMONTAGE: 1h

DURÉE DU SPECTACLE

DURÉE: 35 min

Minimum 25 min entre chaque représentation

JAUGE RECOMMANDÉE

75 enfants + accompagnateurs lors de représentations scolaires

100 spectateurs lors de représentations familiales

AUTRE

+ Un fer à repasser

+ Eau courante et douche avec eau chaude (dans la mesure du possible)

+ 1 personne pour aider à charger, décharger ainsi qu'au montage et démontage

+ Une bouteille d'eau de 1'5 litre.

VÉHICULE

Furgon Volkswagen Caravelle

Immatriculé: 0847JXL

Couleur: Bleu

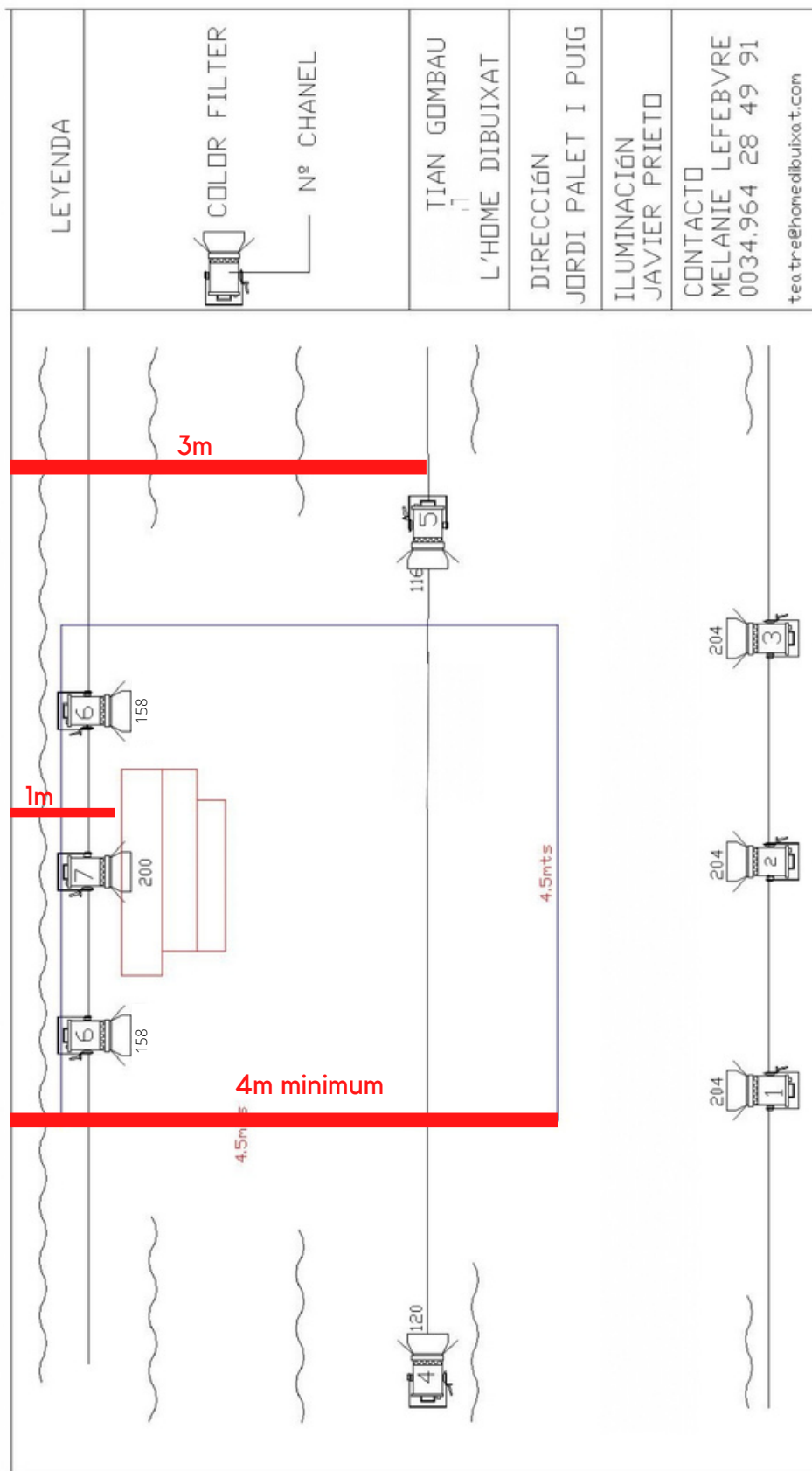
Longueur: 4,890 m

Largeur: 1.904 m

Auteur: 1,969 m

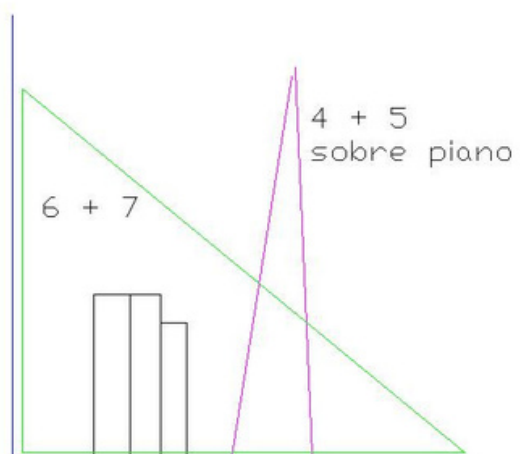
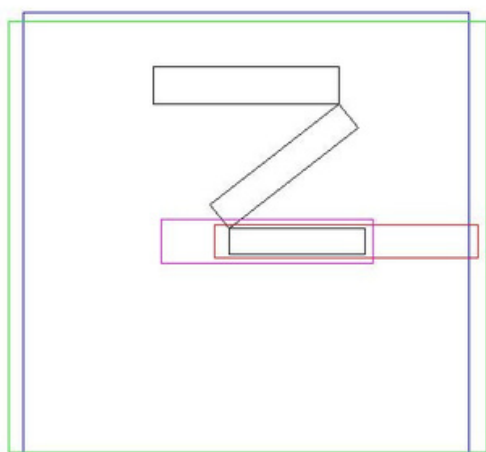
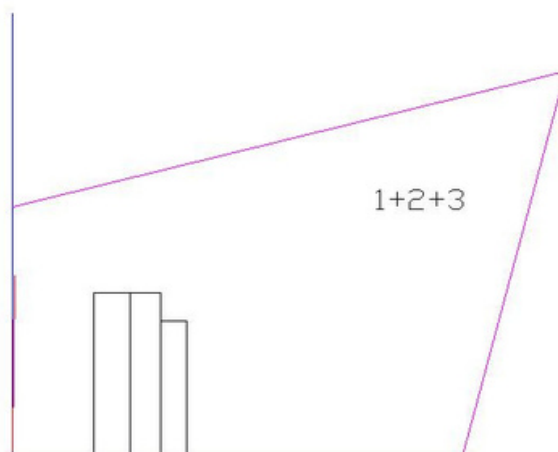
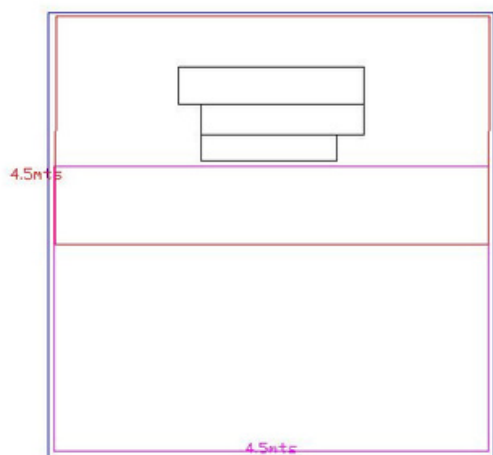
ÉCLAIRAGE

"MES NOUVELLES CHAUSSURES"



*PC 4 et 5 = DÉCOUPES

PLAN DE FEU



MES NOUVELLES CHAUSSURES, feuilles magiques. CONDUITE.

	PRÉVENTION	PIED EXÉCUTION	CANAUX / NIVEAUX	TEMPS secondes	EFFETS
1	ANNONCE ENTRÉE DU PUBLIQUE	AVANT L'ENTRÉE DU PUBLIC	1+2+3/30	1	ENTRÉE PUBLIC
2	FIN DE LA PRÉSENTATION	TIAN RENTRE SUR L'ESPACE DE JEU	1+2+3/80 6/75	3	ÉCLAIRAGE GÉNÉRAL
3	MINI MARIONNETTE DESCEND LA RAMPE CENTRALE. TIAN SE MET UN BONNET ORANGE.	TIAN DÉPLIE LE CLAVIER DU PIANO	1/35 4+5/F	10	SCÈNE PIANO-MER
4	REPLIE LE CLAVIER DU PIANO. TIAN ENLÈVE SON BONNET ORANGE.	TIAN COMMENCE À FERMER LA BOÎTE PIANO	1+2+3/80 6/75	10	ÉCLAIRAGE GÉNÉRAL
5	PASSERELLES EN FORME DE V	DÉPLOIE LA TOILE MARRON	1+2+3/70 4+5/60 7/F	3	MARÉCAGE
6	TIAN LAISSE BOÎTE TOCHO (RIDEAU) ET BOÎTE TERESETA (FENÊTRE VERTE) AU VILLAGE	ALLUME LUMIÈRE BOÎTE PIANO	1+2+3/35 7/F	40	VILLAGE DE VINARÒS LA NUIT
7	TIAN MET SES PANTOUFLES	TIAN S'AVANCE ET COMPTE, « 1, 10, 100... ET COMBIEN DE BOÎTES À CHAUSSURES? »	QUAND TIAN OUVRE LA BOÎTE ILLUMINÉE, DIMINUER L'INTENSITÉ MANUELLEMENT JUSQU'À L'OBSCURITÉ		NOIR FINAL
8	REMERCIEMENTS	SALUTATIONS	1+2+3/80 6+7/F		SALUTATIONS