



**Tian Gombau**  
L'HOMME DIBUIXAT

# "MES NOUVELLES CHAUSSURES"

## FICHE TECHNIQUE



TIAN GOMBAU-L'HOMME DIBUIXAT

Camí primer canal, 15, A-1

12100 Castelló de la Plana-ESPAGNE

Telf.: +34-964.284.991 / +34-630.069.109

[teatre@homedibuixat.com](mailto:teatre@homedibuixat.com) / [www.homedibuixat.com](http://www.homedibuixat.com)

# OPTIONS D'ESPACE

## 1) SCÉNOGRAPHIE ET PUBLIC AU MÊME NIVEAU

- \* Mesures espace scénique : 4,50 m. large x 4,50 m. profondeur x 2,75 m. de hauteur (mesures adaptables)
- \* Mesures espace public: 6 m x 6 m (minimum)
- \* L'organisation devra prévoir 40 chaises
- \* La compagnie pourra amener des moquettes pour asseoir quelques enfants par terre et des petits bancs pour créer un petit gradin et améliorer la visibilité.

## 2) A L'ITALIENNE-Scenographie sur scène et public au parterre. Recommandé pour des petites salles, idéal avec gradins.

- \* Mesures scène: 4,50m ancho x 4,50m fondo x 2,75m alto

# POUR LES DEUX ESPACES

- Fond noir et sol lisse (si possible, noir)

### ÉCLAIRAGE:

- Voir PLAN DE FEU a continuation
- Noir dans la salle
- 1 technicien de la salle pour le montage et les représentations (si la compagnie doit venir avec un technicien, consulter. Cette dépense serait ajoutée au devis).

### SON:

- Aporté par la compagnie
- 1 prise de 220 v. près de l'espace scénique
- L'organisation facilitera à l'acteur un microphone sans fil (discret) si les représentations ont lieu dans une grande salle.

## **MONTAGE / DÉMONTAGE**

MONTAGE: 3h

DÉMONTAGE: 1h

## **DURÉE DU SPECTACLE**

DURÉE: 30 min

Minimum 45 min entre chaque représentation

## **JAUGE RECOMMANDÉE**

75 enfants + accompagnateurs lors de représentations scolaires

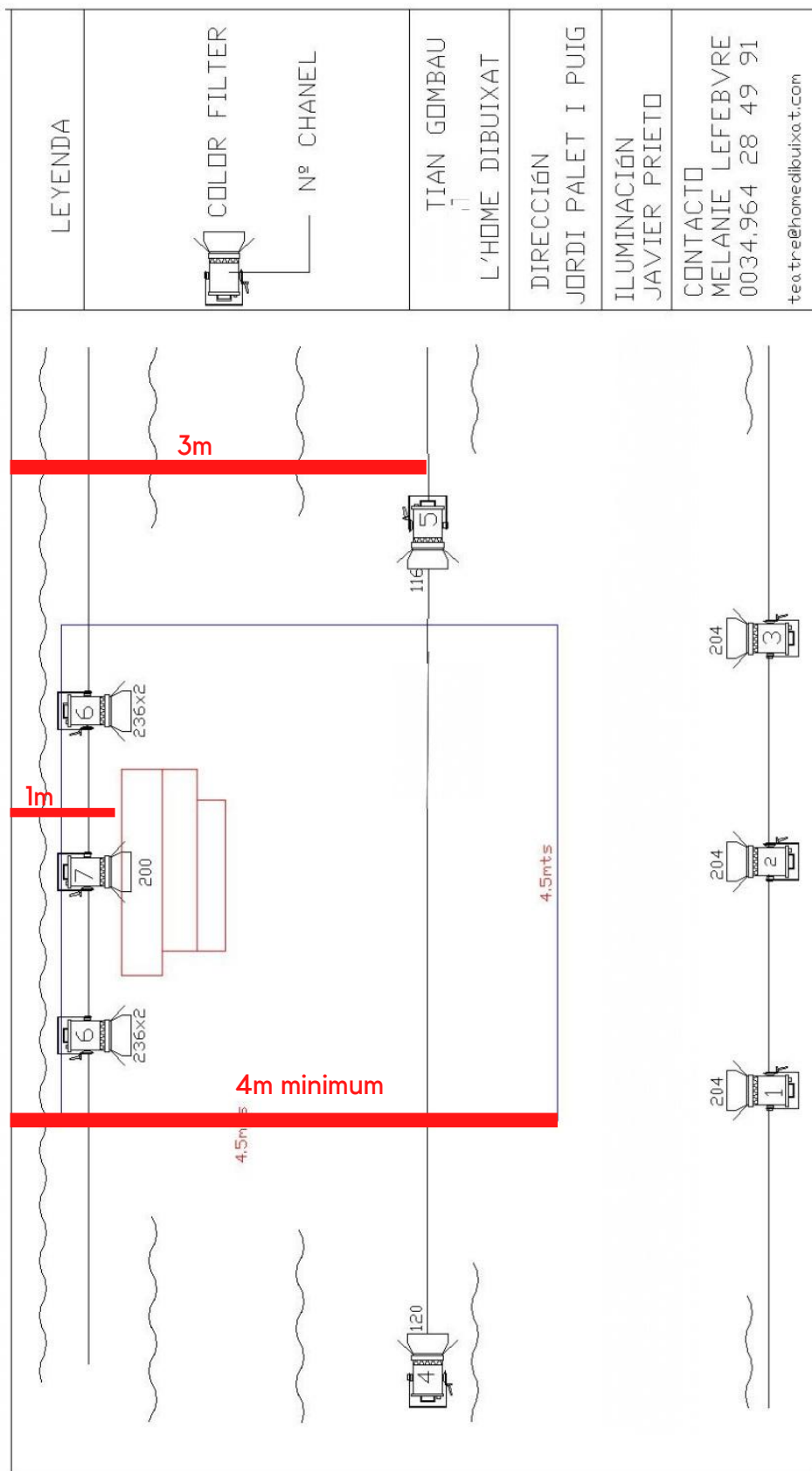
100-110 spectateurs lors de représentations familiales

## **AUTRE**

- + Un fer à repasser
- + Eau courante et douche avec eau chaude (dans la mesure du possible)
- + 1 personne pour aider à charger, décharger ainsi qu'au montage et démontage
- + Une bouteille d'eau de 1'5 litre.

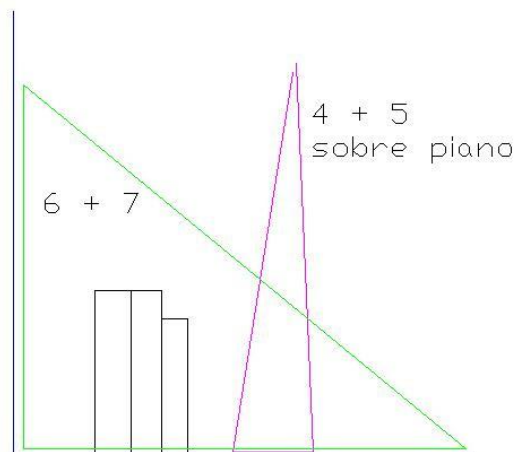
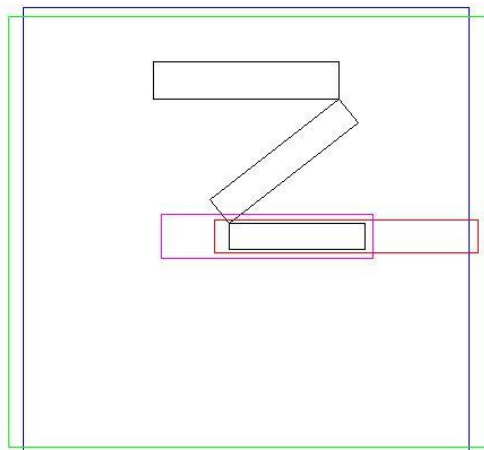
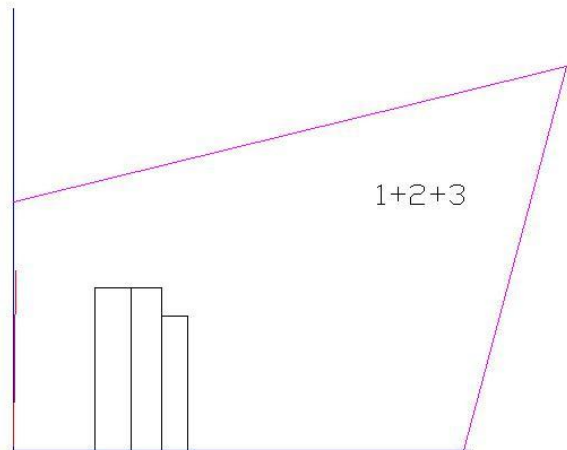
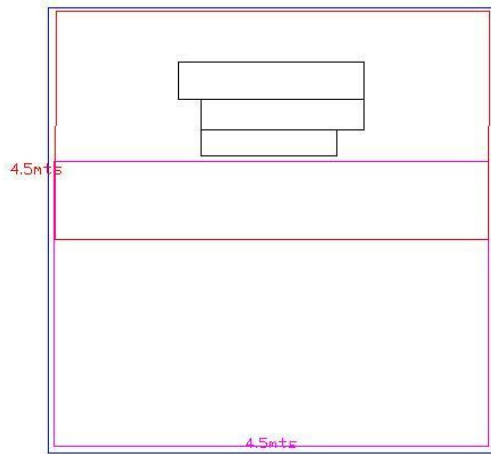
# ÉCLAIRAGE

## "MES NOUVELLES CHAUSSURES"



\*PC 4 et 5 = DÉCOUPES

# PLAN DE FEU



MES NOUVELLES CHAUSSURES, feuilles magiques. CONDUITE.

	PRÉVENTION	PIED EXÉCUTION	CANAUX / NIVEAUX	TEMPS secondes	EFFETS
1	ANNONCE ENTRÉE DU PUBLIQUE	AVANT L'ENTRÉE DU PUBLIC	1+2+3/30	1	ENTRÉE PUBLIC
2	FIN DE LA PRÉSENTATION	TIAN RENTRE SUR L'ESPACE DE JEU	1+2+3/80 6/75	3	ÉCLAIRAGE GÉNÉRAL
3	MINI MARIONNETTE DESCEND LA RAMPE CENTRALE. TIAN SE MET UN BONNET ORANGE.	TIAN DÉPLIE LE CLAVIER DU PIANO	1/35 4+5/F	10	SCÈNE PIANO-MER
4	REPLIE LE CLAVIER DU PIANO. TIAN ENLÈVE SON BONNET ORANGE.	TIAN COMMENCE À FERMER LA BOÎTE PIANO	1+2+3/80 6/75	10	ÉCLAIRAGE GÉNÉRAL
5	PASSERELLES EN FORME DE V	DÉPLOIE LA TOILE MARRON	1+2+3/70 4+5/60 7/F	3	MARÉCAGE
6	TIAN MET LA BOÎTE RIDEAU AU VILLAGE	ALLUME LUMIÈRE BOÎTE PIANO	1+2+3/35 7/F	40	VILLAGE DE VINARÒS LA NUIT
7	TIAN MET SES PANTOUFLES	TIAN S'AVANCE ET COMPTE, « 1, 10, 100... ET COMBIEN DE BOÎTES À CHAUSSURES? »	QUAND TIAN OUVRE LA BOÎTE ILLUMINÉE, DIMINUER L'INTENSITÉ MANUELLEMENT JUSQU'À L'OBSCURITÉ		NOIR FINAL
8	REMERCIEMENTS	SALUTATIONS	1+2+3/80 6+7/F		SALUTATIONS