



Tian Gombau
L'HOMÉ DIBUIXAT

"SABATES NOVES"

FITXA TÈCNICA



TIAN GOMBAU-L'HOMÉ DIBUIXAT

Camí primer canal, 15, A-1

12100 Castelló de la Plana-ESPANYA

Telf.: +34-964.284.991 / +34-630.069.109

teatre@homedibuixat.com / www.homedibuixat.com

OPCIONES D'ESPAI

1) ESCENOGRAFIA I PÚBLIC AL MATEIX NIVELL

Mesures espai escenografia : 4,50m. d'ample x 4,50m. de fons x 2,75m. d'altura
(Mesures adaptables)

Mesures espai públic: 6 m x 6 m (mínim)

L'organització aportarà 40 cadires i la companyia aportarà moquetes i banquetes (si es necessari).

2) A LA ITALIANA-Escenografia a l'escenari i públic en pati de butaques.
Recomanat per a sales petites, ideal amb grades

Mesures escenari: 4,50m d'ample x 4,50m de fons x 2,75m d'altura

PER ALS DOS ESPAIS

- Càmera negra. Terra llis (si pot ser negre).

- IL·LUMINACIÓ:

Veure PLANOL LLUMS, ENFOCAMENT I FULLES MÀGIQUES a continuació

Foscor a la sala

1 tècnic de llums per al muntatge i fer les funcions. Si la companyia ha de portar tècnic, consultar.

- SO:

Aportat per la companyia

1 presa de 220 v. prop de l'espai escènic

MUNTATGE / DESMUNTATGE

MUNTATGE: 3h

DESMUNTATGE: 1h

DURACIÓ DE L'ESPECTACLE

DURACIÓ: 30 min

Mínim 45 min entre cada funció

AFORAMENT

75 xiquets/es + mestres i acompanyants en funcions escolars

100-120 espectadors en funcions familiars

ALTRES

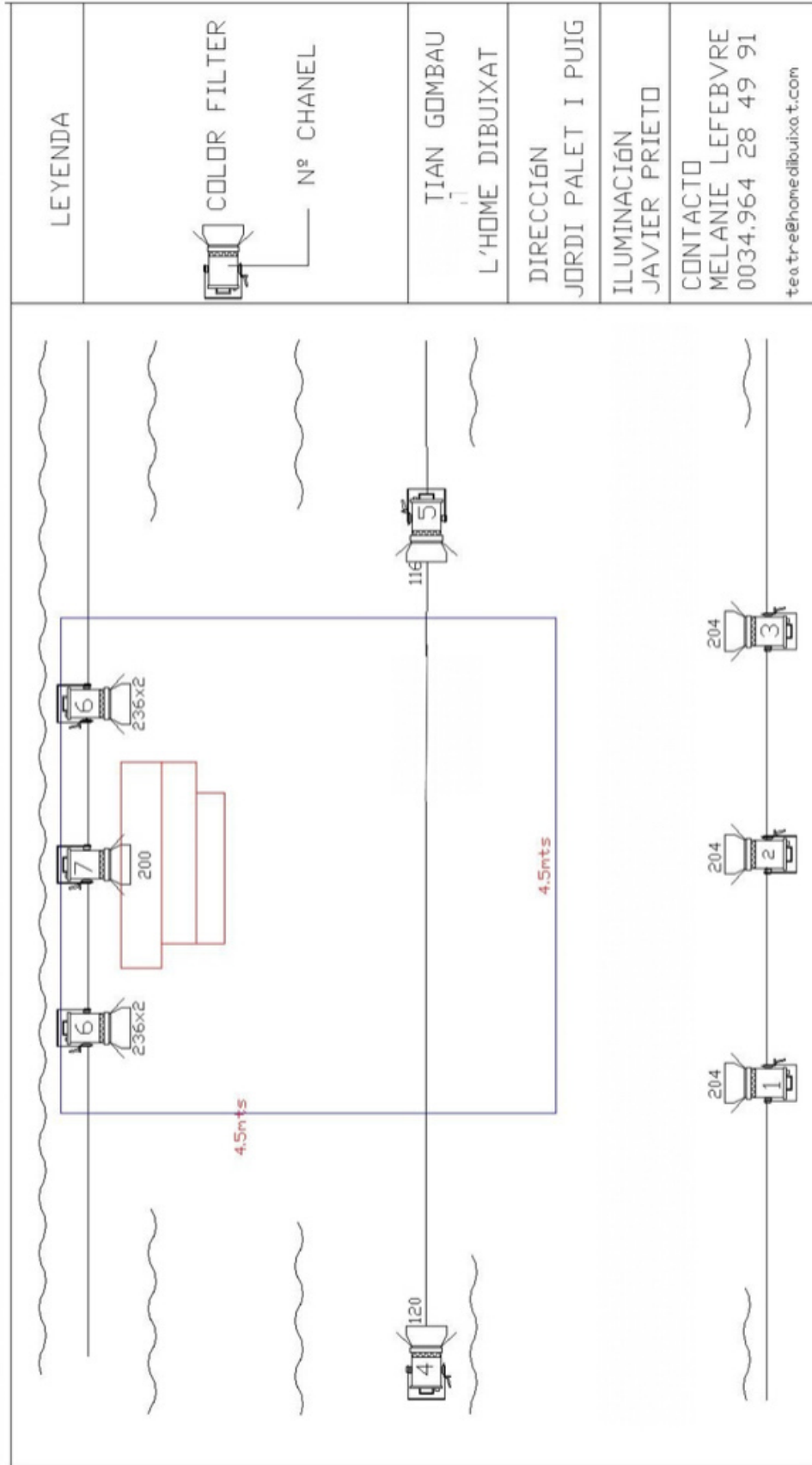
+ 1 persona per a càrrega, descàrrega, muntatge i desmuntatge.

+ Aigua corrent i dutxa amb aigua calenta (en la mesura del possible).

+ Una botella d'aigua de 1'5 litre.

PLANOL DE LLUMS

"SABATES NOVES"



LEYENDA



TIAN GOMBAU
L'HOME DIBUIXAT

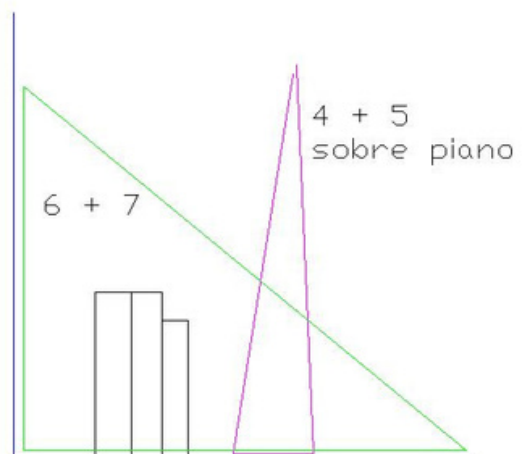
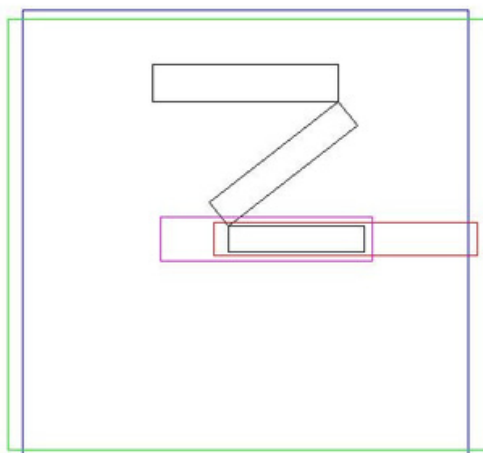
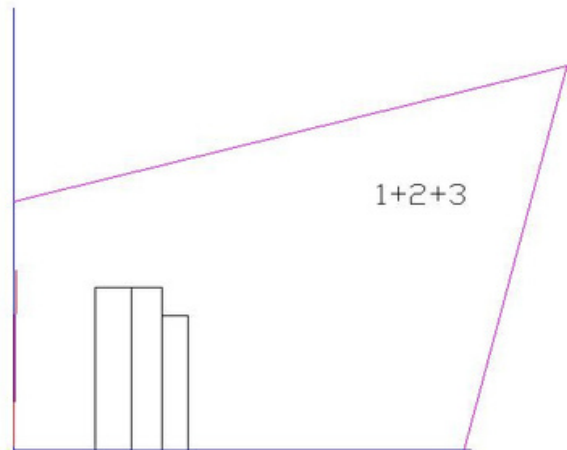
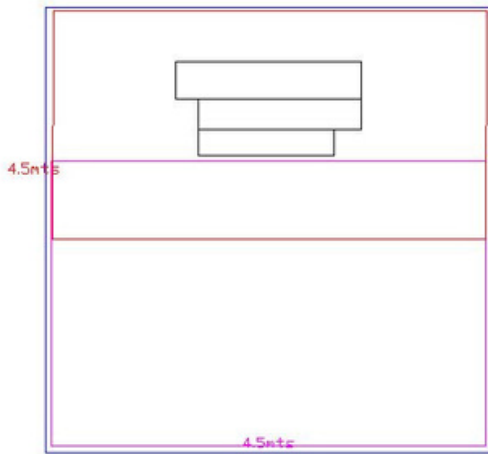
DIRECCIÓ
JORDI PALET I PUIG

IL·MINACIÓ
JAVIER PRIETO

CONTACTO
MELANIE LEFEBVRE
0034.964 28 49 91
te@homeidibuixat.com

*Millor si els PC 4 i 5 són RETALLS

ENFOCAMENT



Sabates noves. Fulles màgiques. Efectes

| | PREVENCIÓ | PEU EXECUCIÓ | CANALS / NIVELLS | TEMPS segons | EFFECTE |
|---|---|--|---|--------------|-------------------|
| 1 | AVIS OBERTURA SALA | ENTRADA PÚBLIC | 1+2+3/30 | 1 | ENTRADA PÚBLIC |
| 2 | S'ACABA PRESENTACIÓ | ENTRA TIAN A L'ESPAI | 1+2+3/80 6/75 | 3 | LLUM GENERAL |
| 3 | MINI TITELLA BAIXA RAMPA CENTRAL. TIAN ES POSA UN CAPELL TARONJA. | ESTIRA TECLES PIANO | 4+5/F 6/35 | 10 | ESCENA PIANO-MAR |
| 4 | REPLEGA TECLAT PIANO. TIAN ES LLEVA EL CAPELL TARONJA. | TANCA CAPSA PIANO | 1+2+3/80 6/75 | 10 | LLUM GENERAL |
| 5 | PASSAREL·LES EN FORMA DE V | ESTIRA LA TELA marró | 1+2+3/70 4+5/60 7/F | 3 | ARENES MOVEDISSES |
| 6 | DEIXA CAPSA PERSIANA AL POBLE | ENCÉN LLUM PIANO | 1+2+3/35 7/F | 40 | VINARÓS LA NUIT |
| 7 | TIAN SE POSA LES PANTUFLES | TIAN VA CAP ENDAVANT I COMPTA 1, 10, 100... I QUANTES CAPSES DE SABATES. | MANUAL A FOSC QUAN TIAN OBRE CAIXA AMB LLUM | | FOSC FINAL |
| 8 | GLORIES | SALUTACIONS | 1+2+3/80 6+7/F | | SALUTACIONS |